

Uchwała Nr 1480/17
Zarządu Powiatu Stargardzkiego
z dnia 9 lutego 2017 r.

w sprawie wyrażenia opinii o zaliczeniu dróg do kategorii dróg gminnych na terenie gminy Suchań

Na podstawie art. 32 ust.1 ustawy z dnia 5 czerwca 1998 roku o samorządzie powiatowym (Dz. U. z 2016 r. Nr 814 ze zm.) oraz art. 7 ust.1 i 2 ustawy z dnia 21 marca 1985 r. o drogach publicznych (Dz. U. z 2016 r. poz. 1440 ze zm.) uchwała się, co następuje:

§1. Nie wnosi się uwag do propozycji zaliczenia dróg do kategorii dróg gminnych na terenie Gminy Suchań oznaczonych numerem geodezyjnym:

- 1) dz. nr **359/1** obręb Żukowo gm. Suchań – od drogi 121/8 obr. Żukowo w kierunku drogi o nr geod. 359/2, obręb Żukowo gm. Suchań,
- 2) dz. nr **263/1** obręb Żukowo gm. Suchań – od drogi 121/8 obr. Żukowo w kierunku drogi o nr geod. 263/2 obręb Żukowo gm. Suchań,
- 3) dz. nr **188/1** obręb Żukowo gm. Suchań – od drogi 121/8 obr. Żukowo w kierunku drogi o nr geod. 188/2 obręb Żukowo gm. Suchań, zgodnie z załącznikiem do niniejszej uchwały.

§2. Wykonanie uchwały powierza się Dyrektorowi Zarządu Dróg Powiatowych w Stargardzie.

§3. Uchwała wchodzi w życie z dniem podjęcia.

Ireneusz Rogowski – Starosta Stargardzki

Iwona Wiśniewska – Wicestarosta

Irena Agata Łucka – Członek Zarządu

Adam Chrałowicz - Członek Zarządu



UZASADNIENIE

Burmistrz Suchania zwrócił się z prośbą do Zarządu Powiatu Stargardzkiego o wyrażenie opinii w sprawie zaliczenia dróg do kategorii dróg gminnych na terenie Gminy Suchań oznaczonych numerem geodezyjnym:

- 1) dz. nr **359/1** obręb Żukowo gm. Suchań – od drogi 121/8 obr. Żukowo w kierunku drogi o nr geod. 359/2, obręb Żukowo gm. Suchań,
- 2) dz. nr **263/1** obręb Żukowo gm. Suchań – od drogi 121/8 obr. Żukowo w kierunku drogi o nr geod. 263/2 obręb Żukowo gm. Suchań,
- 3) dz. nr **188/1** obręb Żukowo gm. Suchań – od drogi 121/8 obr. Żukowo w kierunku drogi o nr geod. 188/2 obręb Żukowo gm. Suchań.

Zgodnie z art.7 ust.1 i 2 ustawy z dnia 21 marca 1985r. o drogach publicznych, do dróg gminnych zalicza się drogi o znaczeniu lokalnym niezaliczenie do innych kategorii, stanowiące uzupełniającą sieć dróg służących miejscowym potrzebom, z wyłączeniem dróg wewnętrznych. Zaliczenie do kategorii dróg gminnych następuje w drodze uchwały rady gminy po zasięgnięciu opinii **właściwego zarządu powiatu.**

Wobec powyższego podjęcie uchwały jest zasadne.

DYREKTOR
Zarządu Dróg Powiatowych

mgr inż. Ryszard Hadryś

Załącznik Nr 1

do uchwały Nr 1490/17
Województwo: Województwo zachodniopomorskie
Zarządu Powiatu Stargardzkiego

Powiat: Powiat stargardzki
z dnia: 09.02.17

Oznaczenie organu

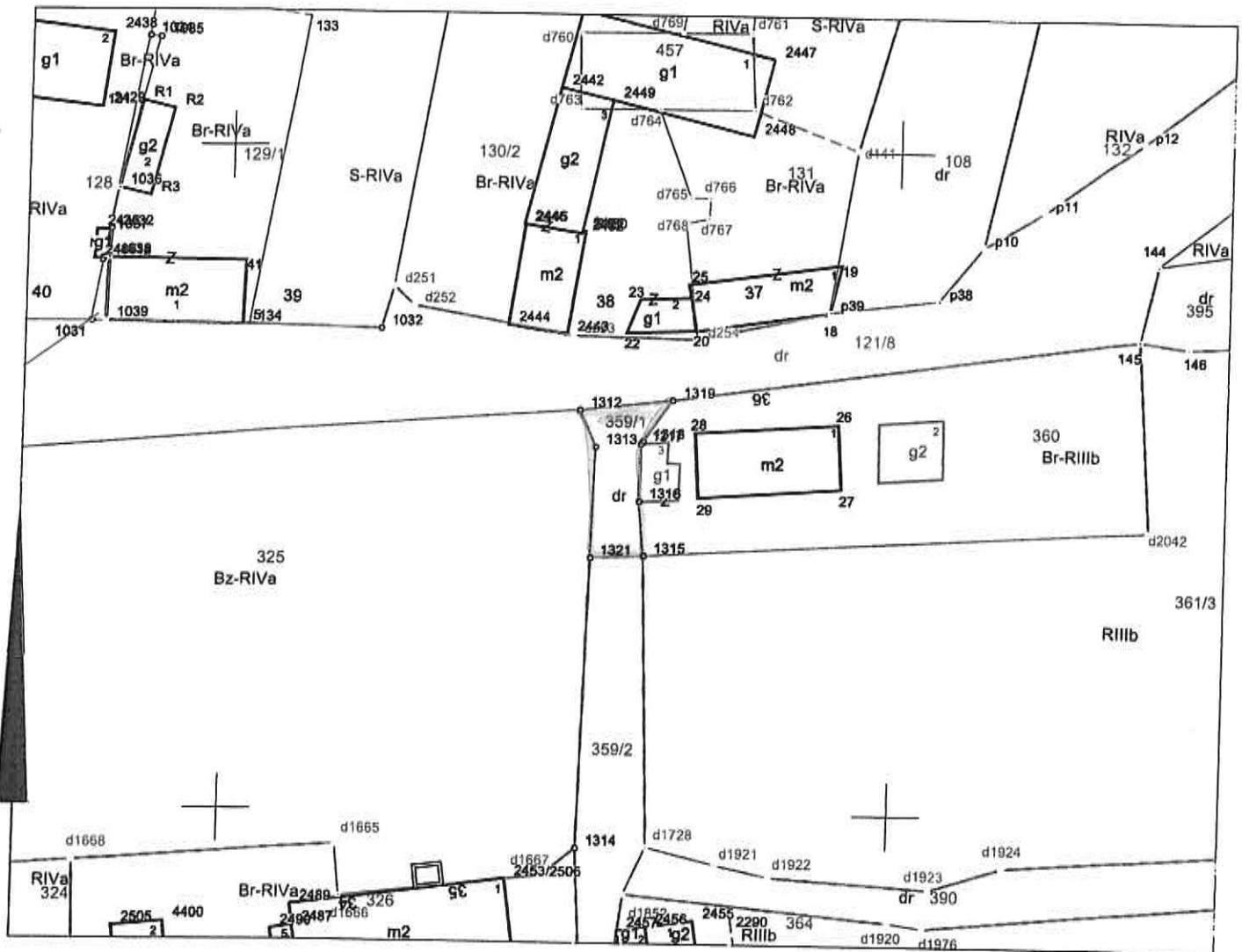
Jednostka ewidencyjna: Suchań - obszar wiejski

Znak:

Obręb ewidencyjny: Żukowo - 0010

Wyrys z mapy ewidencyjnej

Skala 1:1000



Adnotacje

Wykonał Agnieszka Franczak

podpis wykonawcy

Dokument niniejszy jest przeznaczony do
dokonania wpisu w księdze wieczystej

m.p.

dn. 25-01-2017 r.

podpis

dn. 25-01-2017 r.

Załącznik Nr 2

Województwo: Województwo zachodniopomorskie

Powiat: Powiat stargardzki

Jednostka ewidencyjna: Suchan - obszar wiejski

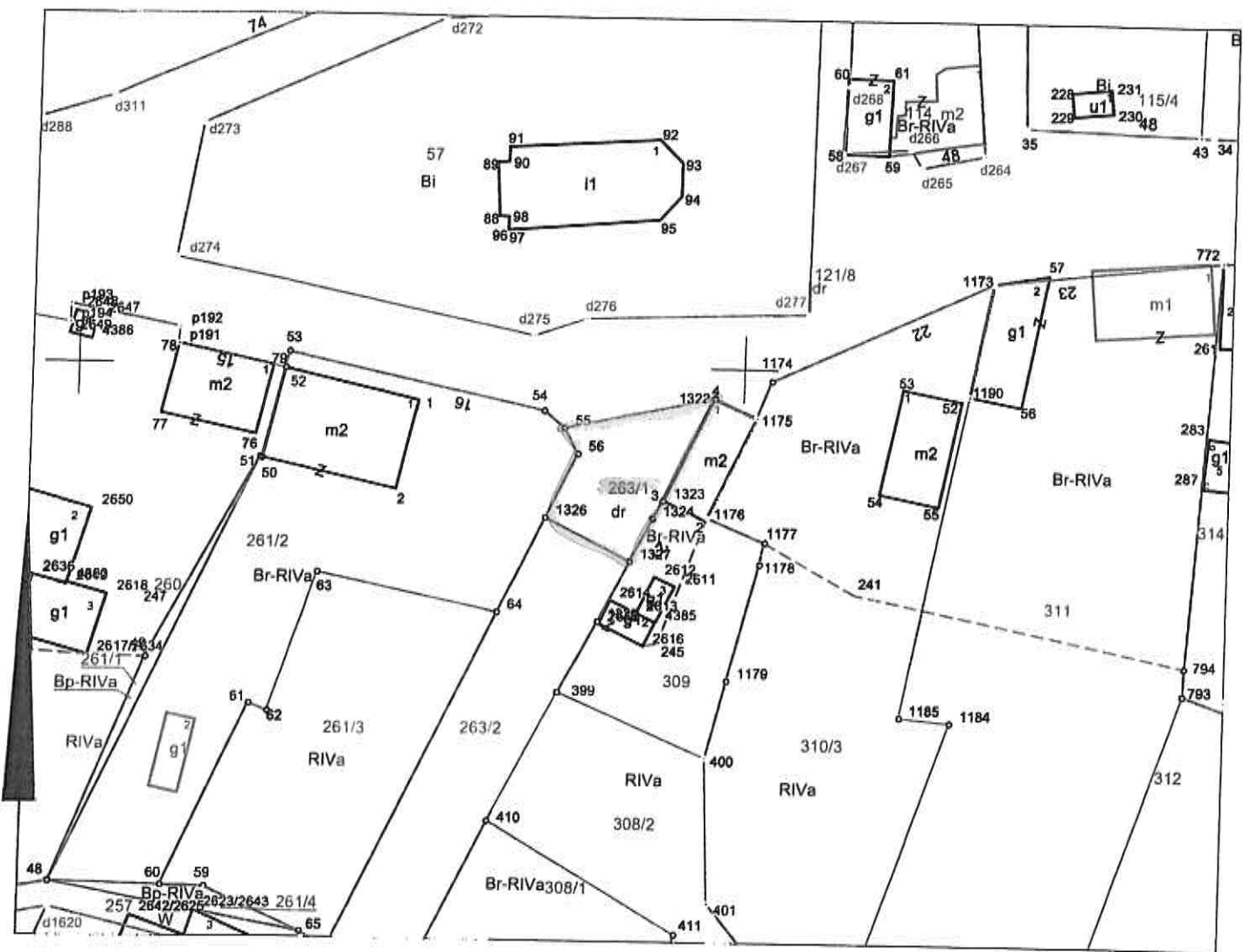
Obręb ewidencyjny: Żukowo - 0010

Oznaczenie organu

Znak:

Wyrys z mapy ewidencyjnej

Skala 1:1000



Adnotacje

Wykonał Agnieszka Franczak

podpis wykonawcy

m.p.

Dokument niniejszy jest przeznaczony do dokonania wpisu w księdze wieczystej

dn. 25-01-2017 r.

podpis

dn. 25-01-2017 r.

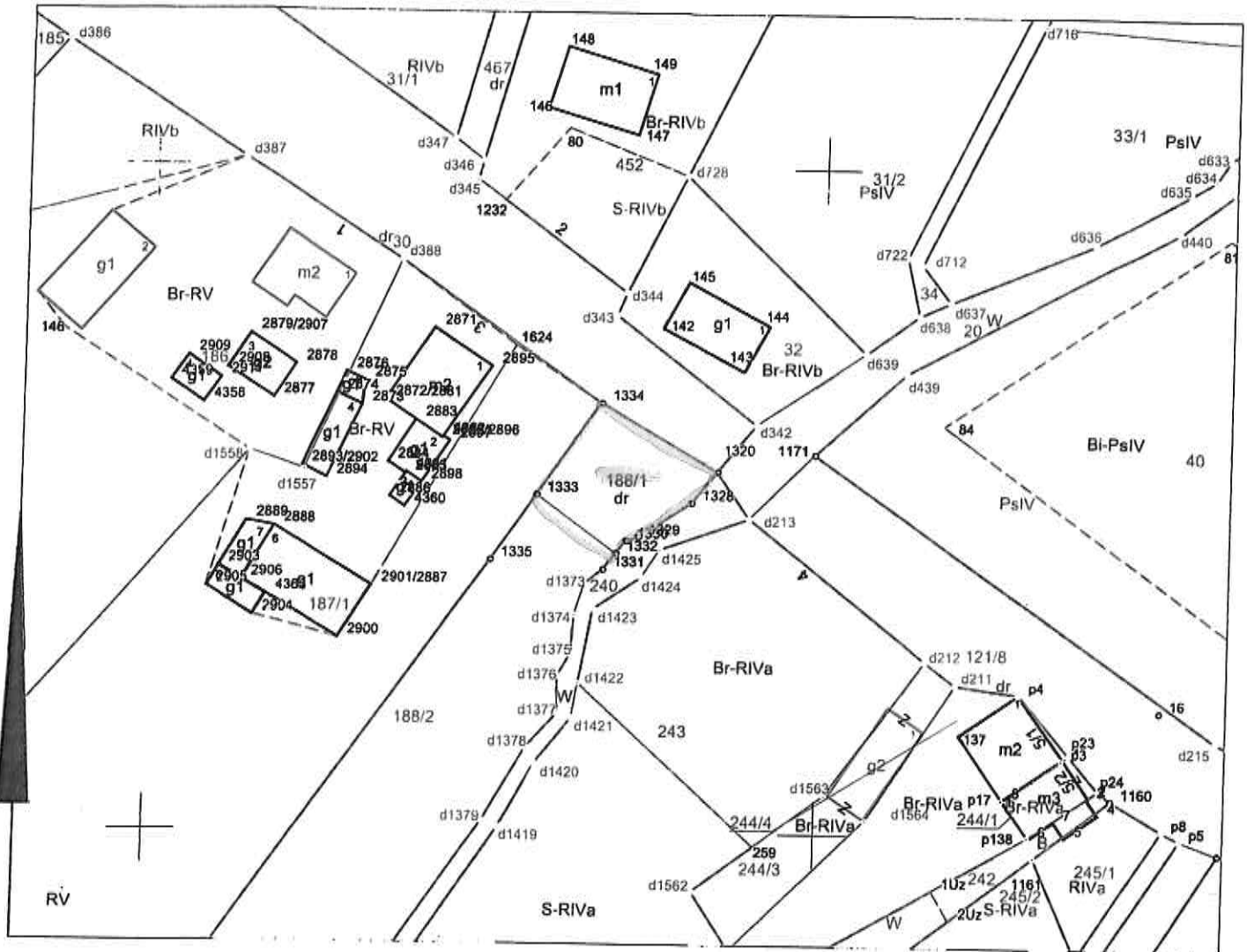
Oznaczenie organu

Znak:

Załącznik Nr 3
Województwo: Województwo zachodniopomorskie
do uchwały Nr 148/17
Powiat: Powiat stargardzki
Zarząd Powiatu Stargardzkiego
Jednostka ewidencyjna: Suchań - obszar wiejski
O 02-17
Obręb ewidencyjny: Żukowo - 0010

Wyrys z mapy ewidencyjnej

Skala 1:1000



Adnotacje

Wykonał Agnieszka Franczak

podpis wykonawcy

m.p.

dn. 25-01-2017 r.

Dokument niniejszy jest przeznaczony do
dokonania wpisu w księdze wieczystej

podpis

dn. 25-01-2017 r.